

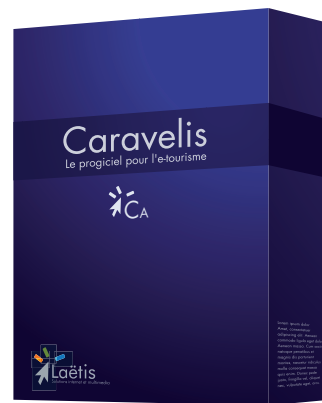


la solution pour l'e-tourisme

Saisir, gérer, diffuser des données touristiques de manière centralisée ou collaborative.

CRT, CDT, Offices de tourisme...

- maîtrisez vos données,
- améliorez la présentation
- diffusez plus pour moins cher !



Caravelis,
le système d'information touristique

Table des matières

01 - Présentation et philosophie du produit	2
01-1 - Pour quel type de données?	3
01-2 - S'adapter à votre organisation locale (et pas l'inverse!)	4
01-3 - Evolutivité: s'adapter aux vrais besoins utilisateurs qui remontent du terrain	5
01-4 - L'ouverture des données: export, diffusion, webservices	6
01-5 - Webservice data: un format de données documenté	6
01-6 - Communication avec des systèmes tiers.....	7
01-7 - Hébergement dédié et disponibilité de l'application.....	8
01-8 - Un coût de possession des plus bas du marché.....	9
02 - Principes de fonctionnement.....	10
02-1 - Les profils de l'utilisateur.....	11
02-2 - Profil «rédacteur»: écrans et fonctionnement.....	12
02-3 - Web service/ Api Javascript.....	25



Caravelis, le système d'information touristique

I Présentation et philosophie du produit

1-1 - Pour quel type de données?

Type de bordereaux gérés

- ▶ Hôtels
- ▶ Campings
- ▶ Aires de camping-cars
- ▶ Villages de vacances
- ▶ Gîtes d'étapes et de séjour
- ▶ Sites et monuments
- ▶ Tourisme de découverte économique
- ▶ Offices de tourisme et syndicats d'initiative
- ▶ Fêtes et manifestations
- ▶ Meublés et locations saisonnières (Clévacances, Tourisme, Gîtes de France)
- ▶ Prestataires d'activités de loisirs
- ▶ Restaurants
- ▶ Tourisme d'affaires
- ▶ Brochures
- ▶ Circuits
- ▶ Objets médias
- ▶ Commerces et services
- ▶ ...

L'information décrite

Diffuser une information de grande qualité : un fort impact pour stimuler les ventes

- ▶ Information multilingue :
 - avec traduction automatique pour les critères fixés par votre norme de saisie
 - avec un champ par langue pour les descriptifs texte
- ▶ Géolocalisation GPS avec Google Maps directement dans le logiciel et directement sur les sites diffuseurs
- ▶ Gestion des médias : diaporamas images diffusés en flash avec ordre personnalisable, et bientôt les vidéos et vues panoramiques...
- ▶ Une bibliothèque de plus de 300 pictogrammes pour améliorer la présentation de vos sites internet.
- ▶ Un vocabulaire touristique basé sur le standard Tourinfrance et adapté à vos spécificités.

1-2 - S'adapter à votre organisation locale (et pas l'inverse!)

Choisir son modèle d'organisation territoriale

Modèle centralisé

Vous voulez un progiciel **centralisé** : vous travaillez en version mono structure. Vous pouvez diffuser l'information sur 1 ou plusieurs sites internet suivant partenariats.

Modèle collaboratif

Vous voulez travailler en mode **collaboratif** : vous donnez le droit de saisie et de gestion à des offices de tourisme leaders sur votre territoire. Vous bénéficiez d'un travail de terrain (localisation précise, recueil de photographies...)

Modèle collaboratif modéré

Vous voulez travailler en mode collaboratif **modéré** : vous donnez des droits des saisies partiels à d'autres rédacteurs et conservez la main sur des données sensibles (informations légales comme le classement par exemple). Vous êtes avertis des modifications réalisées par vos rédacteurs en temps réel.

Personnalisation de l'interface de saisie suivant le niveau et les droits des utilisateurs

- ▶ Personnalisation de la saisie pour chaque utilisateur : droits d'accès personnalisés : zone géographique, type de champs saisissables suivant le type de fiche, ...
- ▶ Regroupements transversaux de fiches en fonction de critères propres à l'utilisateur (listes marketing). Exemple : gestion des adhérents pour un OT, circuits...
- ▶ Compte « invité » pour une utilisation en lecture seule : information comptoir, export excel...

La collecte annuelle des données auprès des prestataires

Caravelis génère des **bordereaux papier imprimables, pré remplis avec les données de l'année précédente**. Ces données, concentrées sur un A4 recto verso, permettent la collecte manuscrite des données touristiques auprès des prestataires.

NB : Pour des raisons de formation et de légalité, Caravelis n'est pas forcément ouvert à la saisie directe on-line par les prestataires.

Gérer la transition entre 2 saisons touristiques

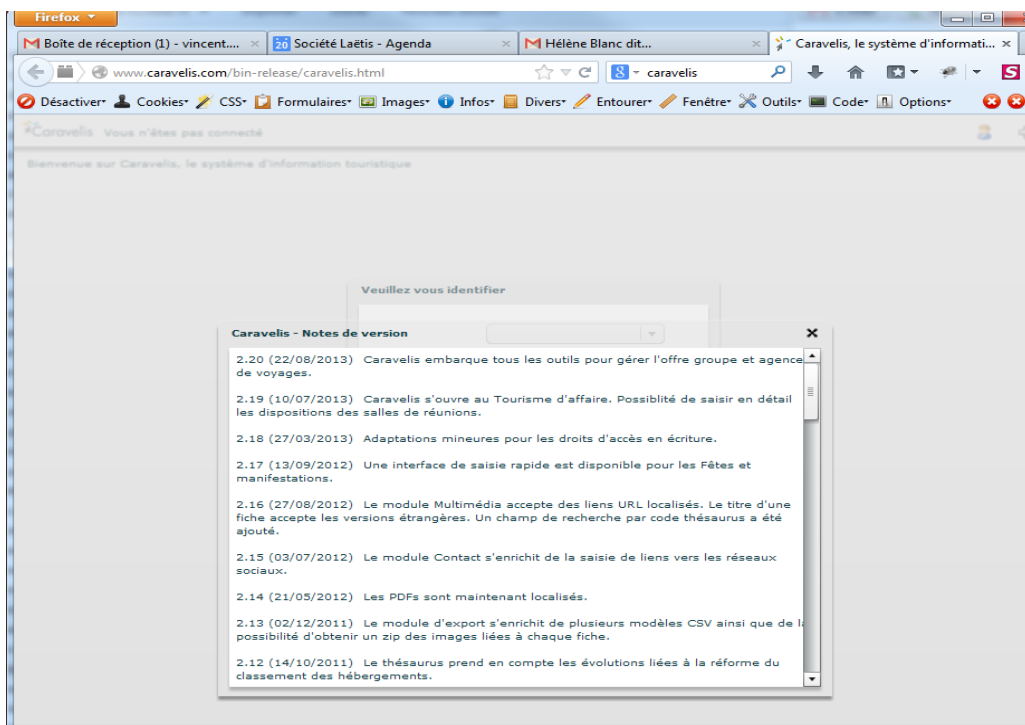
Caravelis, stocke à un instant T, les données de la saison en cours et de la saison à venir. Les sites diffuseurs choisissent quand afficher les données de la saison en cours ou à venir.

1-3 - Evolutivité: s'adapter aux vrais besoins utilisateurs qui remontent du terrain

Le concept de club utilisateurs

L'ensemble des clients Laëtis constituent naturellement un club d'utilisateurs que nous animons. Nous homogénéisons le vocabulaire qui étend le Tourinfrance, nous faisons des évolutions qui peuvent profiter à tous. Nous sommes guidés par les besoins réels des utilisateurs.

Connectez vous à www.caravelis.com pour voir la liste des évolutions. Cliquez alors sur notes de version. Nous mettons en relation nos clients au niveau national et par zone géographique. Ces clients s'unissent parfois pour faire des demandes d'évolutions mutualisées. (Ex : Anglet, Bayonne et Dax en Aquitaine)



1-4 - L'ouverture des données: export, diffusion, webservice

Exports standards

- ▶ Export papier (PDF) : optimisé pour la collecte, l'impression et l'accueil comptoir.
- ▶ Export excel : pour une exploitation libre des données dans excel ou filemaker pro
- ▶ Export Tourinfrance : un fichier xml labellisé Tourinfrance 3.11 par prestation

Importer les données depuis les autres solutions e-tourisme

Caravelis (Tourinfrance 3.11) sait importer ou exporter ses informations vers les principaux systèmes d'informations touristiques qui respectent la méthode et le format Tourinfrance. Nous pouvons donc communiquer avec les derniers outils de FaireSavoir ou de Constellation. Le coût de ces échanges est très faible si ces systèmes ont respectés au maximum le standard Tourinfrance de base dans leurs saisies. L'import est donc particulièrement peu avec les systèmes Constellation basés sur le standard Tourinfrance.

1-5 - Webservice data: un format de données documenté

Le webservice qui fournit la donnée complète et brute au format XML

Documentation : <http://www.caravelis.com/webservice/data/index.php>

Pour tester le flux en réel

**Merci de nous avertir avant toute utilisation : vincent.benoit@laetis.fr,
raphael.girot@laetis.fr**

Pour les techniciens, le thésaurus qui décrit le format Tourinfrance utilisé

http://caravelis.com/xml/thesaurus/Caravelis_master.xml

Exemples de site web qui exploitent ce flux

<http://www.ot-requistanais.com/se-loger/en-chambre/chambres-d-hotes/>

<http://www.millau-viaduc-tourisme.fr/>

<http://tourisme.grand-rodez.com/>

1-6 - Communication avec des systèmes tiers

Lien vers les systèmes de réservation-disponibilités existants

- ▶ Lien vers les systèmes de réservation de chaque prestataire
- ▶ Consultation de données tierces sur les sites web diffuseurs (ex. les disponibilités des campings utilisant CtoutVert)
- ▶ Soprane...
- ▶ Etc...
- ▶ Développement actifs de la relation avec des Web services de résa et disponibilité tels que CtoutVert.

Ouverture du système aux applications tierces

- ▶ Pour la description multimédia des prestataires, Caravelis permettra d'intégrer des vidéos de type YouTube, DailyMotion, des photos de type Flickr, Picasa.
- ▶ Interrogation temps réel des avis TripAdvisor liés à votre fiche.

1-7 - Hébergement dédié et disponibilité de l'application

La disponibilité réelle constatée

Caravelis est hébergé sur un serveur dédié internet haute disponibilité, dédié aux applicatifs tourisme. Depuis son lancement en 2008, la durée des interruptions constatées n'a pas excédé 4 jours cumulés, **soit une disponibilité constatée de 99.8 % de l'application**. Laëtis administre ce serveur dédié en complète autonomie.

Caractéristiques de l'hébergement

Haute performance, haut débit, connectivité redondante

Laëtis a **implanté ses serveurs dédiés dans les datacenters d'OVH (1er hébergeur européen)**, dans un souci :

- ▶ de **haute disponibilité** avec un taux constaté de 99.98%,
- ▶ de **haute performance**. (rapidité d'exécution, débit élevé de données...).
- ▶ avec une bande passante premium dédiée de **100 Mbps**. (pas de limite en volume)

Sécurité logicielle, versions de Linux, Apache, Php, MySQL

Laëtis utilise les dernières versions Linux, PHP, Apache, MySQL reconnues comme stables, sécurisées et rapides. Régulièrement, **Laëtis fait auditer sa sécurité** à des techniciens serveurs qui sont des tiers indépendants. **Laëtis revoie régulièrement ses normes de codage informatiques** pour tirer le maximum des nouvelles versions de PHP/MySQL.

Un système d'hébergement redondant pour une haute accessibilité

Laëtis dispose ainsi d'un système dédié, avec des redondances multiples qui garantissent l'accessibilité en cas d'incident :

- ▶ **Le système RAID SOFT 0/1** permet de garantir l'accessibilité même si un disque dur devient défaillant. Cette architecture est basée sur le **doublage des disques durs** d'un serveur :
 - la défaillance d'un des disques du serveur est palliée par les autres disques qui continuent à fonctionner normalement,
 - les données du disque défaillant sont reconstituées à partir des autres disques.
- ▶ Un système de redondance serveur localisé à Strasbourg, dans un lieu différent que les serveurs principaux de production.

Un système de back up évolué pour la sécurité des données

Si des données ont été corrompues ou perdues (quelle qu'en soit la raison, lors de manipulations, de saisies, etc...), un système de « récupération » des données d'origine est mis en place. Le back up est incrémental quotidien, mensuel et annuel sur un serveur à part. Possibilité de récupérer des données jusqu'à un an en arrière.

Volumétrie

Jusqu'à 30000 objets, la performance de Caravelis reste similaire.

En dessus, la recherche d'objets peut ralentir pour des requêtes trop larges qui font remonter de très nombreux objets.

1-8 - Un coût de possession un des plus bas du marché

Définition wikipédia :

http://fr.wikipedia.org/wiki/Cout_total_de_possession

Les sources d'économies par rapport à d'autres solutions

Vous ne payez pas 2 fois : une fois pour saisir et une fois pour diffuser.

Notre offre vous permet aussi de diffuser votre information vers votre site et ceux de vos partenaires à un coût compétitif par simple **copier-coller de code**.

Coûts logiciels et informatiques :

Caravelis par sa technologie web ne nécessite pas d'ordinateur puissant, ni de logiciel spécifique sur les postes utilisateurs. Il fonctionne sur toute plate forme (MAC, PC, Linux). Il est aujourd'hui utilisé aussi bien avec des connexions ADSL classiques qu'avec des connexions plus limitées (512 Kbps). Caravelis est une solution hébergée, vous n'avez donc pas de coûts supplémentaires de licences et de maintenance réseau liés à l'outil.

Coûts temps et formation :

Déployé en 2 mois sur tout l'Aveyron, avec 20 utilisateurs Office de Tourisme spécialement formés, il permet le travail collaboratif, sans augmenter les frais de structure des petites entités.

Importation des données sans ressaisie :

il importe des données tierces pour mieux rentabiliser la consultation et la diffusion, c'est le cas des informations Gîtes de France et Clévacances sur tout l'Aveyron.

Sur le web, les outils open source sont plus robustes, plus rapides et moins chers :

Caravelis utilise des technologies OpenSource performantes et gratuites (PHP5/MySQL/Flex), hébergées par nos soins ; vous n'avez pas de coûts cachés liés aux licences logicielles ou à de l'administration de votre réseau. En effet la plupart des applications utilisent des technologies propriétaires (Microsoft, ASP, ...) qui sont à la fois gourmandes en ressource et qui multiplient par 2 ou 3 le coût des serveurs (puissance, licences logicielles).



Caravelis, le système d'information touristique

II Principes de fonctionnement

2-1- Les profils de l'utilisateur

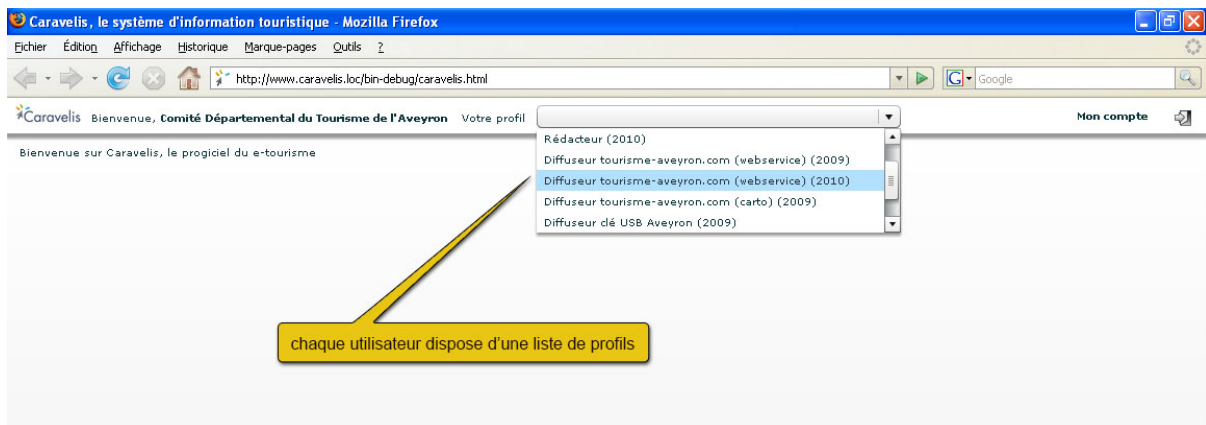
En fonction des paramètres de son compte, chaque utilisateur dispose d'une liste de profils.

Ces profils sont de type :

- ▶ rédacteur
- ▶ diffuseur
- ▶ conseiller

Un utilisateur peut être, selon les cas, rédacteur et/ou diffuseur et/ou conseiller.

A chaque profil est associé une saison qui correspond généralement à une année civile.



2-2 - Profil «rédacteur»: écrans et fonctionnement

Créer une fiche

Pour créer une fiche, 3 champs doivent obligatoirement être saisis :

- ▶ le titre de la fiche.
- ▶ la commune de référence est choisie dans une liste qui correspond aux paramètres de l'utilisateur ; il n'est pas possible d'en créer une hors de son périmètre de rédaction. Cette fiche sera alors automatiquement pré-géolocalisée au centre de cette commune de référence.
- ▶ la classification principale est choisie dans une liste qui correspond aux paramètres de l'utilisateur.

1. cliquer pour afficher le panneau «Créer une fiche»

2. saisir les 3 champs obligatoires

3. cliquer pour créer la fiche

Après le clic sur le bouton « Créer », l'écran présente la fiche nouvellement créée :

- ▶ à gauche, la liste des fiches ne contient que la fiche créée.
- ▶ à droite, le formulaire « Identification » permet de commencer la saisie.

The screenshot shows the Caravelis web application interface. On the left, there is a table titled "Liste de vos fiches" with 1 fiche. The table has columns for "St.", "Titre", "Commune", and "Mots clés". The first row is highlighted in blue and contains the text "RC Hôtel de: Marillac-Val".

On the right, there is a form titled "Hôtel des voyageurs" with a tab labeled "Identification". The form contains the following fields and values:

- Identifiant: TFO063561243855
- Code saison: 10a
- Date de création: 05-01-10
- Date de modification: 05-01-10
- Statut: Rédaction en cours
- Notes des rédacteurs: (empty text area)
- Titre *: Hôtel des voyageurs
- Commune de référence *: Marillac-Vallon (12)
- Classification principale *: Hôtellerie
- Identifiant de référence: (empty text field) with a "Vérifier" button.

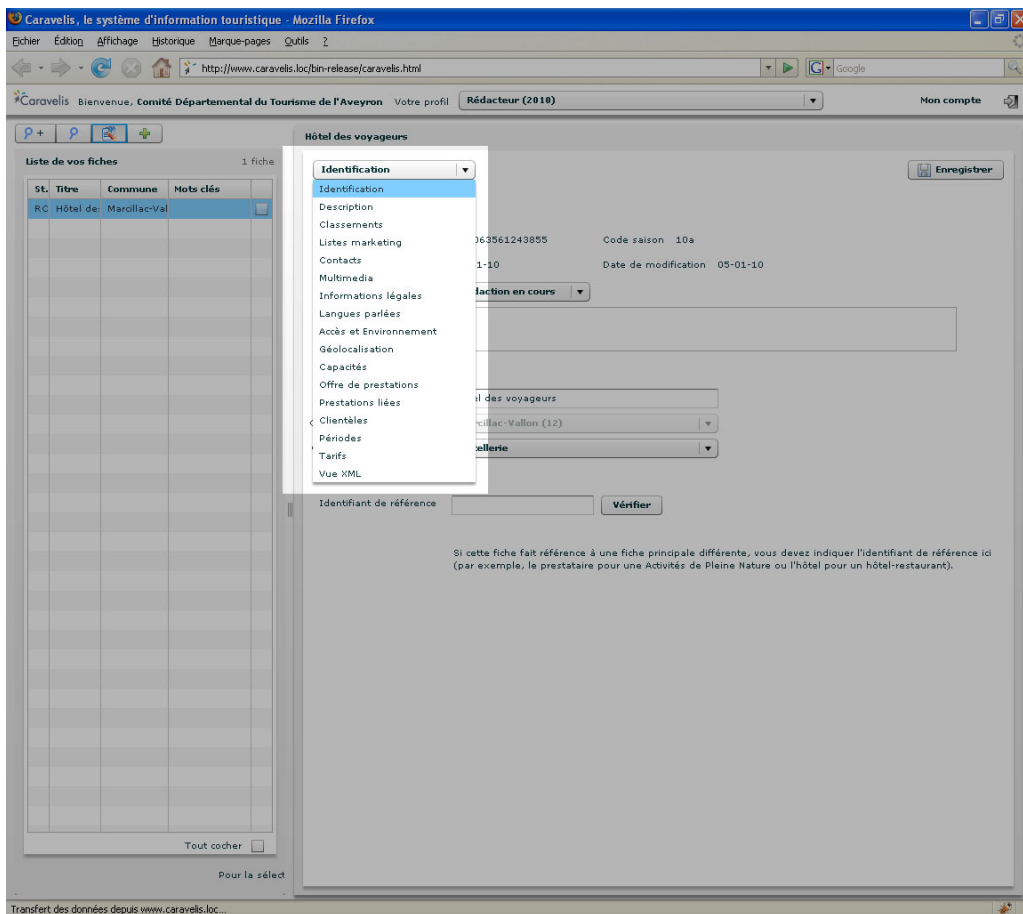
At the bottom of the form, there is a note: "Si cette fiche fait référence à une fiche principale différente, vous devez indiquer l'identifiant de référence ici (par exemple, le prestataire pour une Activités de Pleine Nature ou l'hôtel pour un hôtel-restaurant)."

At the bottom of the browser window, there is a status bar that reads: "Transfert des données depuis www.caravelis.loc..."

Les vues de mise à jour d'une fiche

Plusieurs vues permettent une mise à jour riche et précise. A chaque vue correspond un type d'information : tarifs, périodes d'ouverture, multimédia...

Pour choisir la vue à afficher, cliquer dans la liste déroulante :



En fonction des droits accordés à l'utilisateur, pour une fiche donnée, certaines vues ne sont accessibles qu'en lecture seule.

La vue « Identification »

Une fiche possède un identifiant unique, pérenne dans le temps. Un code saison lui est associé afin de disposer de plusieurs versions.

Un archivage des modifications est effectué : on peut savoir par qui et quand une fiche a été modifiée, on peut obtenir une ancienne version.

Hôtel des voyageurs

Identification Enregistrer

Identifiant: TFO063561243855 Code saison: 10a
Date de création: 05-01-10 Date de modification: 06-01-10 (par CDT12)

Statut: **Rédaction en cours**

Notes des rédacteurs:

Titre *: Hôtel des voyageurs
Commune de référence *: Marcillac-Vallon (12)
Classification principale *: Hôtellerie

Identifiant de référence: Vérifier

Si cette fiche fait référence à une fiche principale différente, vous devez indiquer l'identifiant de référence ici (par exemple, le prestataire pour une Activités de Pleine Nature ou l'hôtel pour un hôtel-restaurant).

une fiche peut prendre 3 états :
« Rédaction en cours »
« Rédaction terminée »
« Inactif »

La vue «Multimédia»

Ajouter un média (jpeg uniquement, 2Mo maximum)

on peut ajouter autant de médias que voulu

Nom	Hauteur	Largeur	Taille (Ko)	Type MIME		
Hôtel des voyageurs	450	600	190	image/jpeg	↑	↓
Hôtel des voyageurs	400	600	150	image/jpeg	↑	↓


on peut choisir l'ordre des médias

URL

Nom

Légende *

Copyright *



La vue «Géolocalisation»

La vue « Géolocalisation » permet de saisir les coordonnées précises d'une fiche : altitude, longitude, latitude.

Il suffit de déplacer le pointeur pour modifier les coordonnées. Un convertisseur GPS permet aussi une saisie numérique.

Hôtel des voyageurs

Géolocalisation Enregistrer

Nom du point : Hôtel des voyageurs Altitude (m.) : 271

Degrés sexagésimaux Degrés décimaux

Latitude : 44 ° 28 ' 30 " = 44.4751

Longitude : 2 ° 28 ' 3 " = 2.4676

©2009 Google - Données cartographiques ©2009 Tele Atlas - [Terms of Use](#)



La vue «Périodes»

nom de la periode	type de periode	du	au
Dates d'ouverture	Ouverture	2010-01-01	2010-12-31

Détail de la période

Type de période * **Ouverture** ▼ *on peut distinguer les types « Ouverture » et « Tarifaire »*


Nom de la période * Dates d'ouverture

Du * 2010-01-01 *on peut décrire des horaires complexes*

Au * 2010-12-31

Observations: Fermé le samedi midi, dimanche soir et lundi toute la journée du 1/01 au 31/03

800 caractères maximum

 Closed Saturday lunch, Sunday evening and all day Monday 01/01 to 31/03

les langues de traduction font partie des paramètres utilisateur



Les champs personnalisés

Pour chaque champ, Caravelis permet d'enregistrer plusieurs valeurs différentes. Pour chaque utilisation, en fonction du contexte, rédaction collaborative ou diffusion (multiple/ciblée), on pourra faire apparaître la note d'un rédacteur (ou même d'un internaute), une version linguistique ou encore un texte promotionnel original.

En fonction des paramètres de l'utilisateur, certains champs permettent ainsi de saisir une valeur personnalisée.

The screenshot shows the 'Hôtel des voyageurs' interface. At the top, there is a 'Description' dropdown menu and an 'Enregistrer' button. Below this is the 'Description commerciale' section, which is divided into two parts. The first part, titled 'Descriptif commercial', contains a 'Phrase commerciale' field with the text: '50 chambres toutes rénovées récemment dans une vieille bâtisse de caractère, ancien relais de poste au cœur d'un village de 700 habitants. Restaurant avec cuisine du terroir. Véranda lumineuse ouvrant sur un agréable jardin avec piscine et sauna.' Below this text are four icons: flags for UK, Spain, and Germany, and a user profile icon. A yellow callout box points to the user profile icon with the text 'ce champ n'est accessible qu'à cet utilisateur'. The second part of the 'Description commerciale' section is an empty text area, also with the same four icons below it. At the bottom of the interface, there are three sections: 'Mots-clés de la classification principale', 'Autres mots-clés', and 'Autres Informations'.

Le moteur de recherche

cliquer ici pour afficher le moteur de recherche simple

on peut lancer la recherche sans aucun critère : toutes les fiches seront alors retournées



La liste de résultats d'une recherche

Caravelis, le système d'information touristique - Mozilla Firefox

http://www.caravelis.loc/bin-debug/caravelis.html

Bienvenue, Comité Départemental du Tourisme de l'Aveyron

cliquer ici pour afficher la liste de résultats

2731 fiches

Aucune fiche n'est chargée

le nombre de fiches retournées par la recherche

ici, les fiches sont triées par commune

St.	Titre	Commune	Mots clés
IN	La Grange	Conques	Chambre d'hôtes
RT	Gîte d'étape communal de Conques	Conques	Gîtes d'étape
RT	AcroRoc des Infruts spéléologie	Cornus	Spéléologie
RT	HOTEL DU NORD	Cornus	Hôtels - restaurant
RT	Syndicat d'initiative de Cornus	Cornus	Offices de tourisme et Syndicats d'initiative
RC	Château de Sorgues	Cornus	Chambre d'hôtes
RC	Mme. Kertudo	Coubisou	Chambre d'hôtes
IN	Mme Josiane CLAMENS	Coubisou	Meublés et Gîtes
RT	MAISON DE LA VIGNE DU VIN ET DES PAYSAGES	Coubisou	Caveau de dégustation de vins, Agriculture, Vins
IN	Mme Simone BREGOU	Coubisou	Meublés et Gîtes
RT	Syndicat d'initiative des 7 Vallons	Coupiac	Offices de tourisme et Syndicats d'initiative
RT	AIRE DE CAMPING-CAR MUNICIPALE	Coupiac	Camping-car
RT	CHATEAU DE COUPIAC	Coupiac	Château
RT	CAMPING MASNAUT	Coupiac	Terrain de camping classé
RT	MUSÉE RURAL DU BOIS	Coupiac	Musée, Histoire, Industrie
RT	Mme. Denise BOULARAN	Coupiac	Meublés et Gîtes
RC	PARC RÉSIDENTIEL DE LOISIRS "LES OUSTALE	Coupiac	Parc résidentiel de loisir
RC	M. Didier PANIS	Coupiac	Meublés et Gîtes
RT	Mme. Lizzie Tobin	Coupiac	Meublés et Gîtes
RT	MUSÉE LA MARIONNETTE	Coupiac	Musée
RT	M. Hugues LAYRAL	Coussergues	Meublés et Gîtes
RT	Mme. Yvanka Pellefigue	Cransac	Meublés et Gîtes
RT	Mme. Gisèle Roumagnac	Cransac	Meublés et Gîtes
RC	M. Georges BROS	Cransac	Meublés et Gîtes
RC	Résidence de Tourisme Les Logis des Boisem	Cransac	Résidence de tourisme
IN	M. Manuel DA COSTA	Cransac	Meublés et Gîtes
RT	Mme. Simone Rey	Cransac	Meublés et Gîtes
RT	Centre Équestre Les Thermes école d'équitation	Cransac	Equitation, Poney, Randonnée équestre
RT	MUSÉE LA MÉMOIRE DE CRANSAC	Cransac	Histoire, Industrie, Mine, Musée
RT	Mme. Danielle Igier	Cransac	Meublés et Gîtes
RC	M. Angel ALCARAZ	Cransac	Meublés et Gîtes
RT	M. Michel Galinier	Cransac	Meublés et Gîtes

Tout cocher

Pour la sélection (0 sur 2731) :

Transfert des données depuis www.caravelis.loc...

L'édition d'une fiche

Caravelis, le système d'information touristique - Mozilla Firefox

http://www.caravelis.loc/bin-debug/caravelis.html

Bienvenue, Comité Départemental du Tourisme de l'Aveyron

Rédacteur (2009)

Mon compte

cliquer sur une ligne pour charger la fiche dans le panneau de gauche

cocher une ou plusieurs cases pour sélectionner

la suppression de fiche dépend des droits de l'utilisateur

Tous les utilisateurs peuvent imprimer ou exporter au format Excel

2731 fiches

Village de vacances Saint-Martial

Classements

Enregistrer

Type du classement

Agréments

Hébergement d'accueil collectif

Définir un classement

Type * Agréments Officiels

Classement *

Date

Observations

St.	Titre	Commune	Mots clés	
RT	La Rougerie	Saudlières	Chambre d'hôtes	<input type="checkbox"/>
RT	M. et Mme Galtier	St-Chély-d'Aubrac	Chambre d'hôtes	<input type="checkbox"/>
RT	Git'anes Rando	St-Igest	Chambre d'hôtes	<input type="checkbox"/>
RC	Résidence de Tourisme Les Logis	Cransac	Résidence de tourisme	<input type="checkbox"/>
RT	La Mélière	St-Laurens-de-Lévézou	Chambre d'hôtes	<input type="checkbox"/>
RT	Chambre d'hôte Les Cardabelles	St-Jean-du-Bruel	Chambre d'hôtes	<input type="checkbox"/>
RT	Mme Geneviève Simart	St-Georges-de-Luzençon	Chambre d'hôtes	<input type="checkbox"/>
RC	Domaine de Bourjac	Bouquiès	Agriculture monde rural, Agricult	<input type="checkbox"/>
RC	M. Urbain Dijols	Sébrazac	Chambre d'hôtes	<input type="checkbox"/>
RT	M. Gérard Chasseloup De Laub...	Aubin	Meublés et Gîtes	<input type="checkbox"/>
RT	Aromatiques des Homs	Nant	Agriculture monde rural, Ferme,	<input type="checkbox"/>
RT	Coutellerie du Larzac - L'Ame du	Millau	Artisanat, Métier, Artisanat	<input type="checkbox"/>
RT	Auberge de jeunesse - P.O.T. du	Villefranche-de-Rouergue	Auberges de jeunesse	<input type="checkbox"/>
RT	Domaine de la Cardabelle	Rivière-sur-Tarn	Agriculture monde rural, Produ	<input type="checkbox"/>
RT	Village de vacances Saint-Martial	Rieupeyroux	Villages de vacances	<input type="checkbox"/>
RT	Parc résidentiel sports et loisirs M	Millau	Villages de vacances	<input type="checkbox"/>
RT	Mme Jeannine DEGLAVE	St-Chély-d'Aubrac	Chambre d'hôtes, Table d'hôte	<input type="checkbox"/>
IN	Centre de vacances sncf de Vare	Recoules-Prévinquières	Centres de vacances	<input type="checkbox"/>
RT	Ferme du Mas de Laval	Salvagnac-Cajarc	Chambre d'hôtes	<input type="checkbox"/>
RC	Château de Sorgues	Cornus	Chambre d'hôtes	<input type="checkbox"/>
RT	La Calame et la Vigne	Naucelle	Artisanat, Métier, Artisanat	<input type="checkbox"/>
IN	La Grange	Conques	Chambre d'hôtes	<input checked="" type="checkbox"/>
RT	Mme Mireille Dudoit	St-Jean-du-Bruel	Chambre d'hôtes	<input checked="" type="checkbox"/>
RT	M. et Mme Jacques Delon	St-Beauzély	Chambre d'hôtes	<input checked="" type="checkbox"/>
RT	Le Mas de Coste Brial	St-Jean-du-Bruel	Chambre d'hôtes	<input checked="" type="checkbox"/>
RT	Domaine d'Alcapiès	St-Jean-d'Alcapiès	Chambre d'hôtes	<input type="checkbox"/>
RC	L'Escargot des Raspes	Ayssènes	Agriculture monde rural, Ferme,	<input type="checkbox"/>
RT	Gîte	Stape	Chambre d'hôtes	<input type="checkbox"/>
RT	Château de Sorgues	Stape	Chambre d'hôtes	<input type="checkbox"/>
RC	Musée Cavaignac-Gladin	Montbazens	Musée	<input type="checkbox"/>
RT	Domaine des Clauzals	Le Caylar	Chambre d'hôtes	<input type="checkbox"/>
RT	Auberge du Domaine de la Barra	Ste-Eulalie-de-Cernon	Hotels - restaurant, Cuisine trac	<input type="checkbox"/>

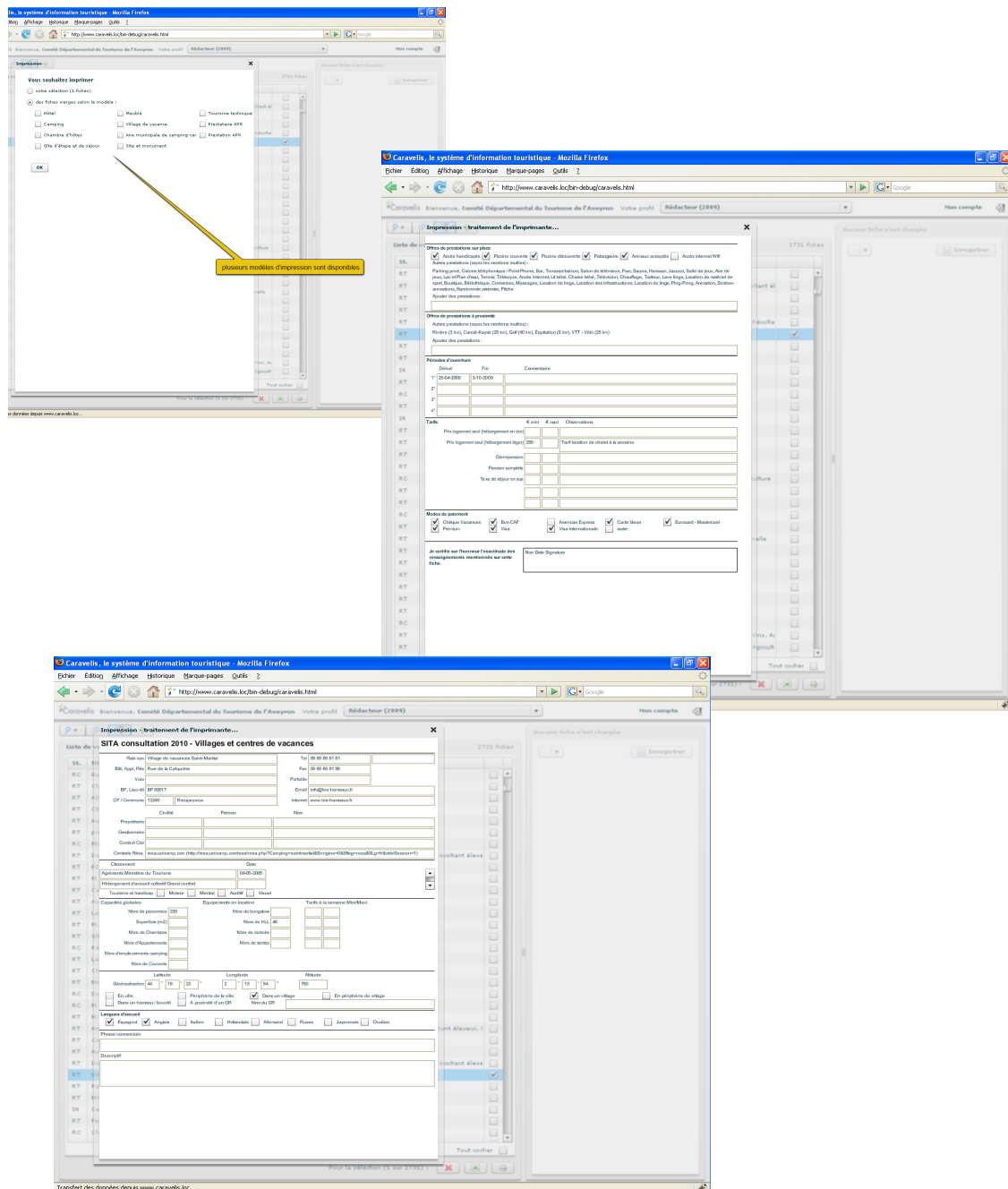
Tout cocher

Pour la sélection (4 sur 2731) :

Transfert des données depuis www.caravelis.loc...

L'impression de fiche

Des fiches pré remplies ou bien vierges, selon plusieurs modèles prédéfinis peuvent être imprimées ou enregistrées au format PDF.



La création et l'enregistrement d'une requête avancée

Caravelis, le système d'information touristique - Mozilla Firefox

Fichier Édition Affichage Historique Marque-pages Outils ?

http://www.caravelis.loc/bin-debug/caravelis.html

Caravelis Bienvenue, Comité Départemental du Tourisme de l'Aveyron Votre profil Rédacteur (2010) Mon compte

Créer ou sélectionner une requête, lancer une recherche

Titres Indifférent Sélection

Identifiants Indifférent Sélection

Communes Indifférent Sélection

Rodez (12000) +

Olemps (12510) + -

Onet-le-Château (12850) + -

Classifications Indifférent Sélection

Hôtellerie +

Statut Indifférent Sélection

Mots clés Indifférent Sélection

Imports Indifférent Sélection

Tarifs Indifférent Sélection

Prestations Indifférent Sélection

Wifi +

Activités Indifférent Sélection

hotels rodez avec wifi hotels rodez avec wifi X Initialiser

Rechercher

Aucune fiche n'est chargée

Enregistrer

pour chaque critère, on peut combiner plusieurs valeurs

on peut combiner plusieurs critères

tous les mots du thésaurus sont recherchables

sélectionner une requête enregistrée

nommer et enregistrer une requête

Transfert des données depuis www.caravelis.loc...

2-3- Web service /Api javascript

Différents formats de diffusion

Diffusion web : le webservice HTML de Caravelis

Le webservice HTML de Caravelis est similaire à un widget (voir <http://fr.wikipedia.org/wiki/Widget>), c'est à dire qu'un simple copier/coller de quelques lignes de code permet d'afficher sur un site web existant un moteur de recherche, une liste de résultats et une vue détail.

Intégration par simple copier/coller

```
<!DOCTYPE HTML PUBLIC "-//W3C//DTD HTML 4.01 Transitional//EN" "http://www.w3.org/TR/html4/loose.dtd">
<html>
<head>

<!-- webservice Caravelis -->
<script type="text/javascript" src="http://caravelis.loc/webservice/html/includes/javascript/Caravelis.js"></script>
<script type="text/javascript" id="tfoConnecteur" src="http://caravelis.loc/webservice/html/connecteur.php?key=ot-severac&sz=gites"></script>
<link rel="stylesheet" type="text/css" href="http://caravelis.loc/users-diffusion/ot-severac/sql1/vues/styles/tfo-listeOI.css"/>
<link rel="stylesheet" type="text/css" href="http://caravelis.loc/users-diffusion/ot-severac/sql1/vues/styles/tfo-moteurs.css"/>
<!-- fin webservice Caravelis -->

</head>
<body>
<div>
<p><a href="hotels.php">hôtellerie:tels</a> | <a href="campings.php">campings</a> | <a href="chambres.php">chambres</a> | <a href="meubles.php">meubles</a> | <a href="gites.php">gites</a></p>
</div>
<div style="width:720px">
<div id="tfoDivMoteur"></div>
<div id="tfoDivListe"></div>
</div>

<!-- webservice Caravelis -->
<script type="text/javascript">
window.onload=function(){
    Caravelis.startWSML('tfoDivMoteur','tfoDivListe');
}
</script>
<!-- fin webservice Caravelis -->
</body>
</html>
```

Ci-dessous, en bleu, le code nécessaire pour intégrer le webservice dans une page HTML

Autres formats d'export : données brutes pour exploitation sur mesure (XML, CSV, SQL...)

Pour des webservices évolués, sur mesure, intégrable par tout prestataire, Caravelis fournit aussi des exports de données au format XML, CSV, SQL... Contactez Laëtis pour en savoir plus.

Pour en savoir plus sur la diffusion de données multicanal (web + mobile + tablettes + bornes...)

consultez notre brochure Diffusio.

